

CORTE/CUT

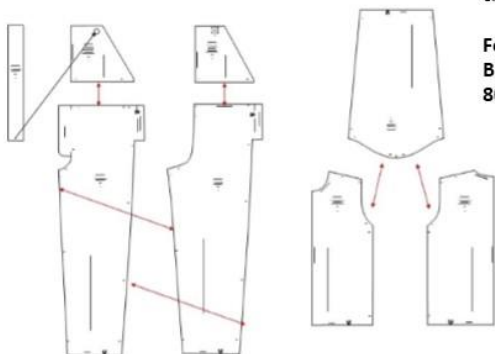
1.-Pantalón pieza delantera. 2 Cortes. — 2.-Pantalón pieza trasera. 2 Cortes. — 3.-Pechera pieza delantera. 2 Cortes con tela doblada. — 4.-Pechera pieza espalda. 2 Cortes con tela doblada. — 5.-Tirantes pecho espalda. 4 Cortes. — 6.-Polera pieza delantera. 1 Corte con tela doblada. — 7.-Polera pieza espalda. 1 Corte con tela doblada. — 8.-Mangas. 2 Cortes.

1.-Pants, front piece. 2 cuts - 2.-Pants, back piece. 2 cuts - 3.-Chest piece, front. 2 cuts with folded fabric. - 4.-Upper part back. 2 cuts with folded fabric. - 5.-Braces of the upper pieces. 4 cuts - 6.-T-shirt, front piece. 1 Cut with folded fabric. - 7.-T-shirt, back piece. 1 Cut with folded fabric. - 8.-Sleeves. 2 cuts

INSTRUCCIONES/INSTRUCTIONS

Tela de Gabardina para el pantalón. — Tela de Jersey para la polera.

Fabric, trench coat, Jersey for t-shirt.



CONFECCION/MAKING

A.-Preparar los tirantes y fijarlos en una capa de la pechera pieza espalda. — B.-Preparar la pechera pieza delantera. — C.-Preparar la pechera pieza espalda. — D.-Cerrar los costados del pantalón. — E.-Coser la entrepierna. — F.-Coser el tiro. — G.-Coser los hombros. — Una vez armado el pantalón debe unir a las piezas superiores (pechera). — G.-Coser los hombros de la polera. — H.-Coser las mangas. — K.-Coser las mangas y los costados.

Colocar tela de puño en el escote terminar las bastas. — Coser los tirantes en la pieza espalda, en la pieza delantera se colocan broches y hebillas de adorno.

A.-Prepare the braces and fix them on a layer of the back piece. - B.-Prepare the front piece front. - C.-Prepare the back piece. - D.-Close the sides of the pants. - E.-Sew the crotch. - F.-Sew the shot. - G.-Sew the shoulders. - Once armed the pants must join the upper pieces. - G.-Sew the shoulders of the shirt. - H.-Sew the sleeves. - K.-Sew the sleeves and sides.

Place cuff fabric on the neckline finish the coarse. - Sew the straps on the back piece, on the front piece, broches and adornment buckles are placed.

TELA Y CONSUMO/GENDER TOTAL

Para la T-10
Tela para la jardinera, 1,20 mts. — Tela para la polera 80 cms. — Cortes en tela de 1,50 mts de ancho.

For the T-10
Blue gabardine fabric, 1.20 meters. - Fabric, red jersey, 80 cms. - The cuts in fabric of 1.50 meters wide.



DISFRAZ DE MARIO

**CODIGO
793**



- Adquiere Patrones Digitales. Descarga e imprime en casa.
- Matrices para Maquinas Bordadoras. Encuentra PES, JEFF, XXX
- Patrones Impresos, adquiere tus compras online con despachos a todo Chile.
- Encuentra puntos de ventas mas cercanos. Servicios, Articulos y mas en un solo lugar.

www.puntopatrones.com



Punto Patrones

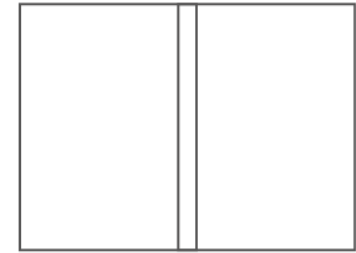




- PATRONES INCLUYEN 1 CENTIMETRO DE COSTURA PARA CORTAR Y ARMAR
- CONFIGURE SU IMPRESORA AL MISMO FORMATO DE HOJA QUE ELIGIO
- PATTERNS INCLUDE 1 CENTIMETER OF SEWING TO CUT AND ASSEMBLE
- CONFIGURE YOUR PRINTER TO THE SAME PAPER FORMAT YOU CHOOSE



 **JUNTAR HOJAS**
PUT PAPER TOGETHER



 **NO MONTAR**
DO NOT MOUNT PAPER

ARMADO DE LAS HOJAS POR TALLAS

PAPER ASSEMBLY

